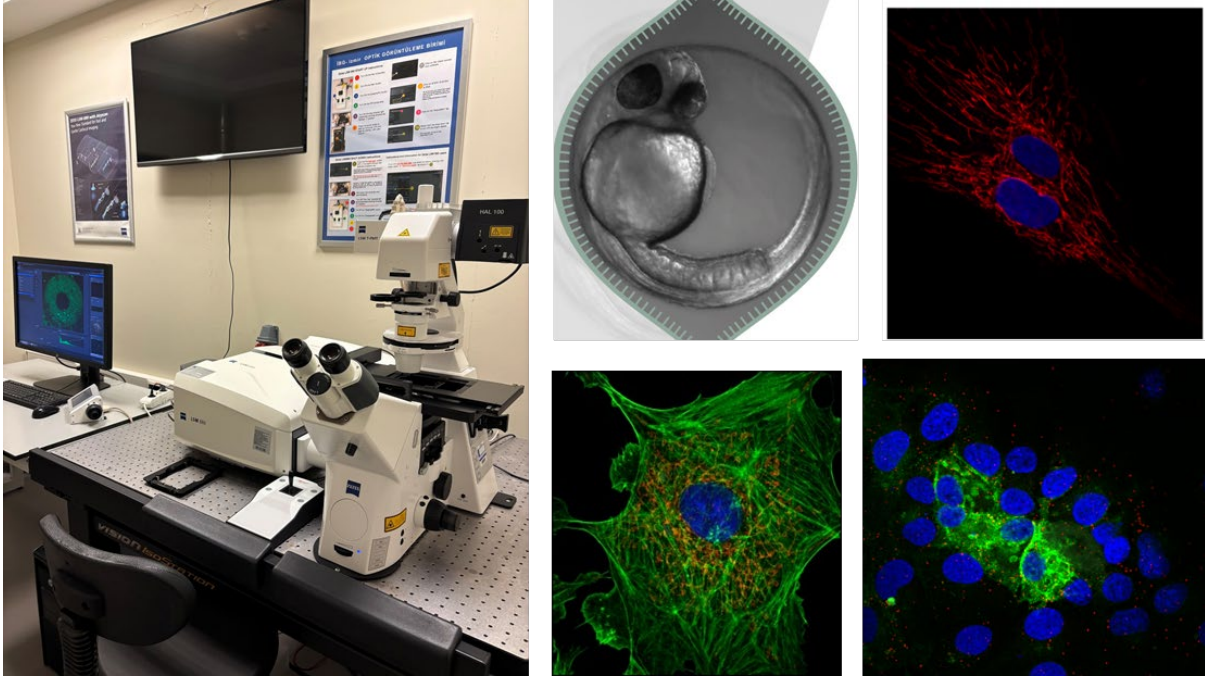


• Zeiss LSM880, Lazer Taramalı Konfokal Mikroskobu



ZEISS LSM 880 Konfokal Mikroskop, üstün görüntü kalitesi, esnek modüler yapısı ve gelişmiş analiz olanakları ile araştırmacılara hüresel düzeyde derinlemesine ve güvenilir veri üretme imkânı sunar.

LSM 880, yüksek çözünürlüklü 3D görüntüleme ve çoklu floresan kanallarının hassas ayrımı için gelişmiş konfokal tarama teknolojisi sunar. Airyscan dedektörü sayesinde klasik konfokal mikroskoplara göre daha yüksek çözünürlük ve sinyal-gürültü oranı sağlar. Hücre içi yapıların, protein lokalizasyonlarının detaylı görüntülenmesi için idealdir. Mikroskop sisteminde diyet lazer, Helyum lazer ve Argon lazer kaynakları (405 nm, 488 nm, 561 nm ve 640 nm) bulunmaktadır.

- Yüksek çözünürlüklü ve yüksek kontrastlı **3D (üç boyutlu) görüntüleme**,
- Hüresel ve doku düzeyinde **morfolojik analizler**,
- **Gelişimsel süreçlerin** (ör. embriyo gelişimi) ayrıntılı incelenmesi,
- **Biyofilm yapılarının** görüntülenmesi ve analizi,
- **Hücre kültürü** ve **sinir hücresi** görüntüleme çalışmaları,
- Yüksek çözünürlükte **çok renkli floresans analizleri**

gibi ileri düzey görüntüleme ve analizler gerçekleştirilebilmektedir.