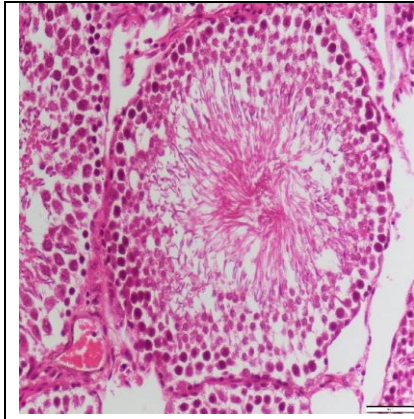


## Hematoksilen ve Eozin Boyama

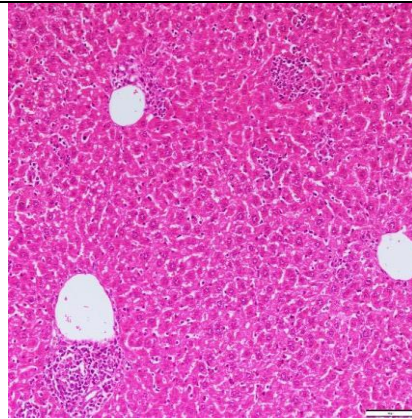
Histolojik kesitlerin rutin Hematoksilen-Eozin (H&E) ve çeşitli özel boyalarla otomatik olarak boyanmasını sağlayan gelişmiş boyama sistemleridir. Boyama sonrası lamaların kaplanması da otomatik olarak yapılarak dokular mikroskopik incelemeye hazır hâle getirilir. Bu sistemler, boyama kalitesinde standardizasyon sağlayarak tanısal doğruluğu destekler.

(LEICA/ AUTOSTAINER XL)

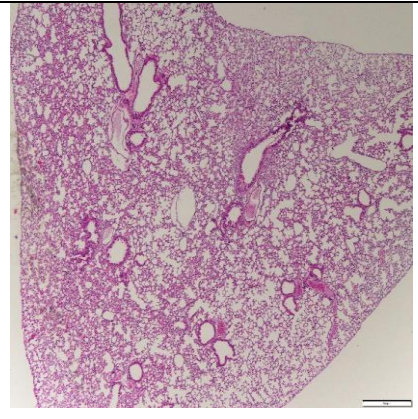




Testis, paraffin kesiti, H&E boyama



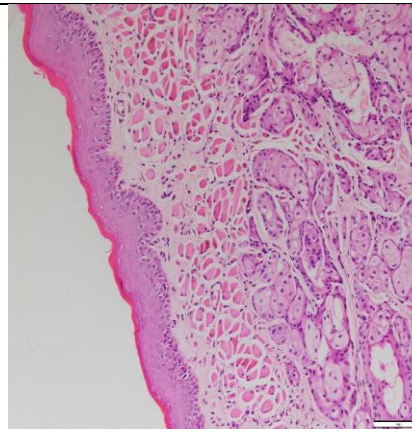
Karaciğer, paraffin kesiti, H&E boyama



Akciğer, Parafin kesiti H&E boyama



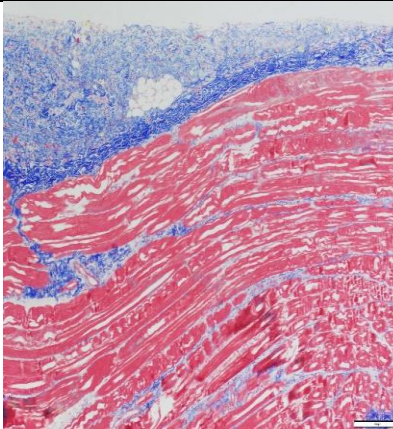
Sıçan göz, paraffin kesiti, H&E boyama



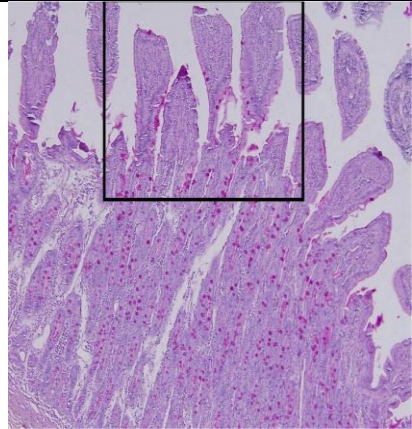
Deri, paraffin kesiti, H&E boyama



Balık solungaçlar, paraffin kesiti, H&E boyama



Kas, Parafin kesiti, Masson boyama



Duedonum, Parafin kesiti, PAS boyama

